



© Didier Sorbé

Las tapicerías

Especialmente escogidas entre las más bellas colgaduras conservadas en el guarda mueble real para completar la decoración concebida por los arquitectos de Louis-Philippe, las tapicerías presentadas en el castillo de Pau constituyen, por su cantidad y su calidad, una de las colecciones más ricas de Francia. La mayor parte de esas tapicerías datan de los reinados de Louis XIV y Louis XV: representan escenas mitológicas (La historia de Psique, El matrimonio de Flora y de Céfito) o aristocráticas (Las Cacerías de Maximiliano) que crean, conjuntamente con el mobiliario, una atmósfera muy particular en el castillo.

Entre Sueño y Historia

Todos los elementos necesarios a la constitución del mito popular existen a partir del siglo XVIII, y componen una imagen de Henri IV que produce un gran número de objetos, los cuales repiten las formulas inherentes a la memoria de un rey heroico y alegre. El sueño pirenaico de Gaston Fébus, pretensiones navarras de los abuelos del Bearnés, éxito de Henri IV, que pasa a ser un mito en poco tiempo, sueño de "trovadores" del siglo XIX, en un cruce de caminos y de estilos, el castillo de Pau ofrece al visitante un paseo por la Historia.



español



Chateau de Pau

INFORMACIONES

Dirección

Musée national du château de Pau
64000 Pau
Tél. : 05 59 82 38 00
Site internet : www.musee-chateau-pau.fr

Abierto

Todos los días salvo el 1 de enero,
1 de mayo y el 25 de diciembre.

Horarios*

Del 16 de septiembre al 14 de junio:
de las 9h30 a las 11h45 y de las 14h a las 17h
Del 15 de junio al 15 de septiembre:
de las 9h30 a las 12h15 y de las 13h30 a las 17h45

*A reserva de modificación

Visitas

Las visitas se hacen únicamente en francés. Por lo tanto, disponen de una traducción escrita.
Visitas en español para los grupos de 15 personas mínimo (reserva al numero: (33) 5 59 82 38 07)

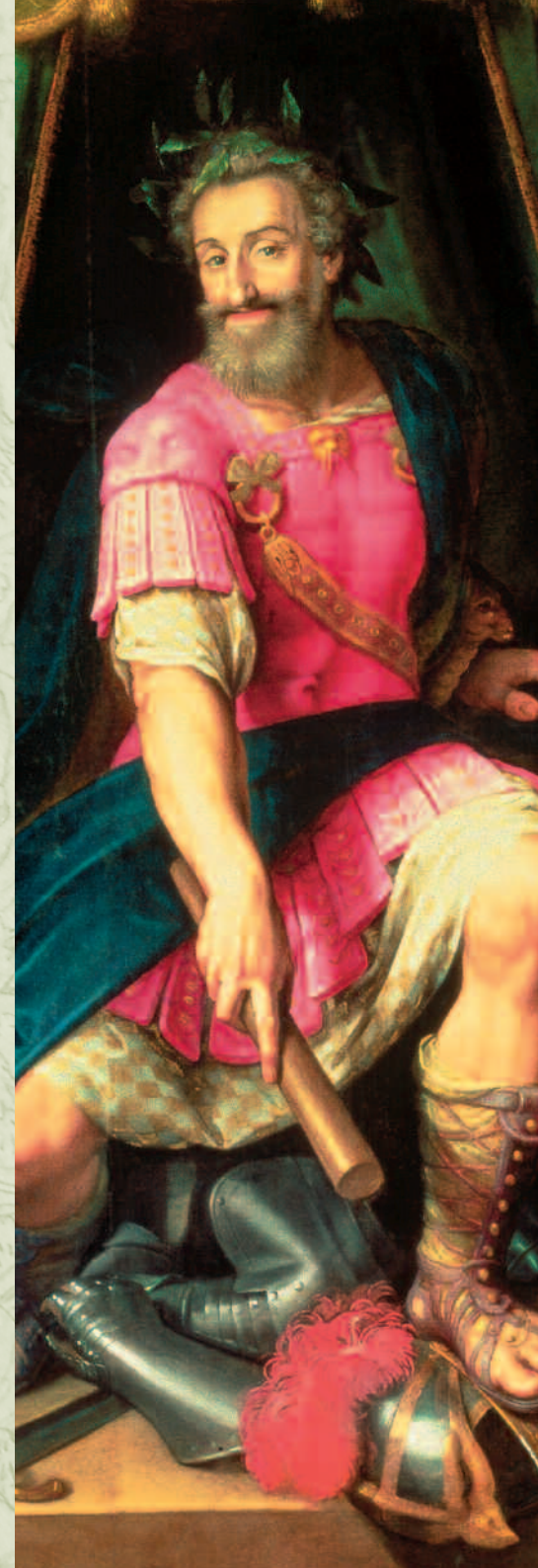
Tarifas*

Gratis para los menos de 18 años
3.50 € para los 18/25 años
5 € para los otros
Gratis para todos el primer domingo del mes
77 € para los grupos de 20/30 personas

*A reserva de modificación

Información y reserva

0033 (0)5 59 82 38 02
0033 (0)5 59 82 38 07
olivier.pouvreau@culture.gouv.fr
alain.gouillardou@culture.gouv.fr
www.musee-chateau-pau.fr



De la fortaleza al castillo

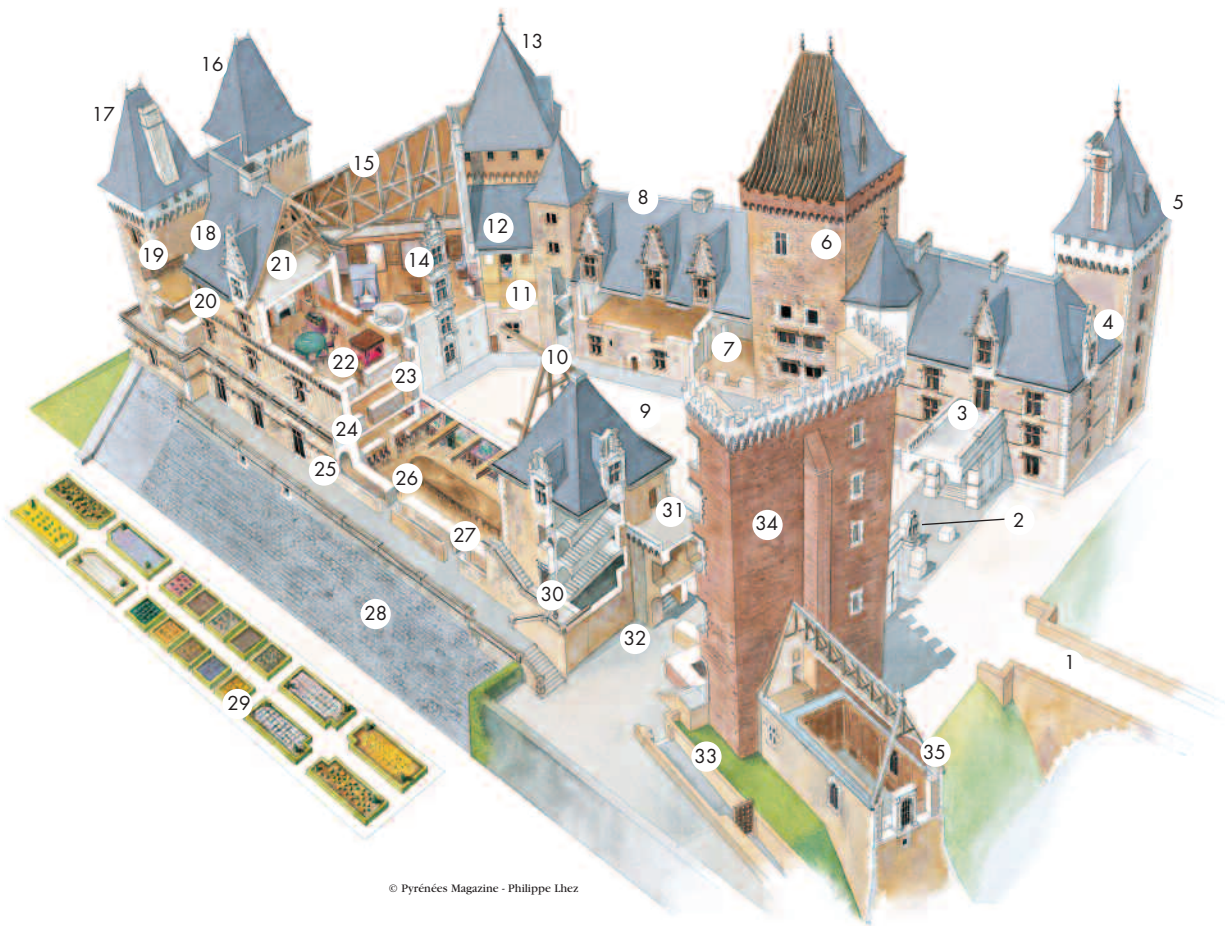
La ciudad de Pau tiene su origen en la fortaleza medieval renovada en el siglo XIV por Gaston Fébus, y transformada luego en castillo del Renacimiento por los viscondes de Bearn, futuros reyes de Navarra. Hay que señalar además los importantes trabajos realizados en el siglo XIX por arquitectos apasionados de historia, como los que escogieron Louis-Philippe y Napoléon III, que han hecho del castillo un excelente testimonio de la decoración y del mobiliario de los años 1840-1860.

Tras las huellas de Henri IV

Nacido en Pau el 13 de diciembre de 1553, el que todo el mundo se complace en llamar “el Bearnés” heredó territorios que le transmitieron su madre Jeanne d’Albret y sus abuelos (cuya cifra permanece aún grabada en la escalinata de honor del castillo) Henri d’Albret y Marguerite d’Angoulême, la famosa cuentista humanista del *Heptamerón*. Las diferentes colecciones del museo asocian esas importantes figuras de la historia política, religiosa y literaria del Renacimiento, a la del primero de los Borbones.

Decoración y memoria

Muy aferrado en la celebración de las tradiciones históricas de Francia, Louis-Philippe quiso asociar Pau, estrechamente entregado a la memoria de Henri IV, a un auténtico programa artístico, lo que en realidad era su mayor contribución a la afirmación de la legitimidad política. A pesar de que el rey, aunque muy atento a los trabajos que se realizaban en su residencia bearnesa, nunca pudo ir, sus hijos los duques de Orléans, de Nemours y de Montpensier, en cambio, fueron recibidos en el castillo de manera solemne. Los grandes artesanos de la corona crearon, especialmente para el castillo de Pau, un mobiliario respondiendo al gusto de la decoración perfecta de una morada real de la Monarquía de Julio.



- 1 Acceso este al castillo
- 2 Estatua de Henri IV por Barthélemy Tremblay y Germain Gisse y de principios del siglo XVII
- 3 Pórtico Napoléon III
- 4 Ala Napoléon III
- 5 Torre Napoléon III
- 6 Torre Montausier. Recepción museo
- 7 Sala de exposición
- 8 Ala norte
- 9 Patio de honor
- 10 Escalera Billère
- 11 Gabinete de pinturas siglo XIX
- 12 Sala de Galas
- 13 Torre Billère
- 14 1º piso. Apartamentos de la Emperatriz
- 15 Ala oeste
- 16 Torre Louis-Philippe
- 17 Torre Mazères
- 18 Ala sur
- 19 2º piso. Gabinete de la reina Jeanne de Albret
- 20 1º piso. Gabinete del Emperador
- 21 Maderaje que data del siglo XV
- 22 2º piso. Habitación del rey
- 23 1º piso. Salón de Familia
- 24 Planta baja. Salón de los oficiales de servicio
- 25 Barandales
- 26 Planta baja. Sala de los Cien Cubiertos
- 27 Terraza
- 28 Talud
- 29 Jardines (estilo Renacimiento)
- 30 Escalera de honor
- 31 Pasaje Gaston Fébus
- 32 Acceso sur al castillo
- 33 Antigua entrada fortificada
- 34 Torre del homenaje Gaston Fébus
- 35 Capilla