



© Didier Sorbé

Les tapisseries

Spécialement choisies parmi les plus belles tentures conservées au Garde-Meuble royal pour compléter le décor conçu par les architectes de Louis-Philippe, les tapisseries présentées au château de Pau constituent, par leur nombre et leur qualité, l'un des ensembles les plus riches de France.

La plupart de ces tapisseries datent des règnes de Louis XIV et Louis XV : elles représentent des scènes mythologiques (histoire de Psyché, Mariage de Flore et de Zéphyr, Mois arabesques) ou aristocratiques (Chasses de Maximilien) qui s'accordent particulièrement bien à l'atmosphère du château.

Entre le rêve et l'histoire

Tous les ingrédients d'un grand mythe populaire sont réunis dès le XVIII^e siècle pour créer une image d'Henri IV suscitant nombre d'objets qui reproduisent inlassablement les formules attachées à la mémoire d'un roi héroïque et jovial.

Rêve pyrénéen de Gaston Fébus, visées navarraises des grands-parents du Béarnais, réussite bientôt mythique d'Henri IV, rêveries «troubadour» du XIX^e siècle, au carrefour des routes et des styles, le château de Pau propose aux visiteurs un cheminement à travers l'histoire et la légende.



Château de Pau

INFORMATIONS PRATIQUES

Adresse

Musée national du château de Pau
64000 Pau
Tél. : 05 59 82 38 00
Site internet : www.musee-chateau-pau.fr

Ouverture

Tous les jours, sauf 1^{er} janvier, 1^{er} mai et 25 décembre

Horaires*

hors saison : de 9h30 à 11h45 et de 14h à 17h
en saison (du 15 juin au 15 septembre) :
de 9h30 à 12h15 et de 13h30-17h45

* sous réserve de modifications

Visites

Visites accompagnées

Pour les groupes, **sur réservation uniquement** :
visites générales en français, en espagnol et en anglais, parcours thématiques en français.

Tarifs*

Plein tarif : 5 €
Tarif réduit : 3,50 €
Tarif groupe (20-30 personnes) : 77 €
Entrée gratuite pour les moins de 18 ans et pour tous
le premier dimanche de chaque mois.

* sous réserve de modifications tarifaires

Animations/programmation culturelle

Le service des publics propose tout au long de l'année un vaste programme de manifestations culturelles, d'animations et d'ateliers (collections permanentes et expositions temporaires) adaptés à différentes catégories de publics : établissements scolaires, centres aérés, crèches, maisons de retraite ou public familial.

Le programme complet des manifestations, les horaires et les tarifs sont disponibles sur le site internet du musée, par voie de presse et auprès du service des publics du musée.

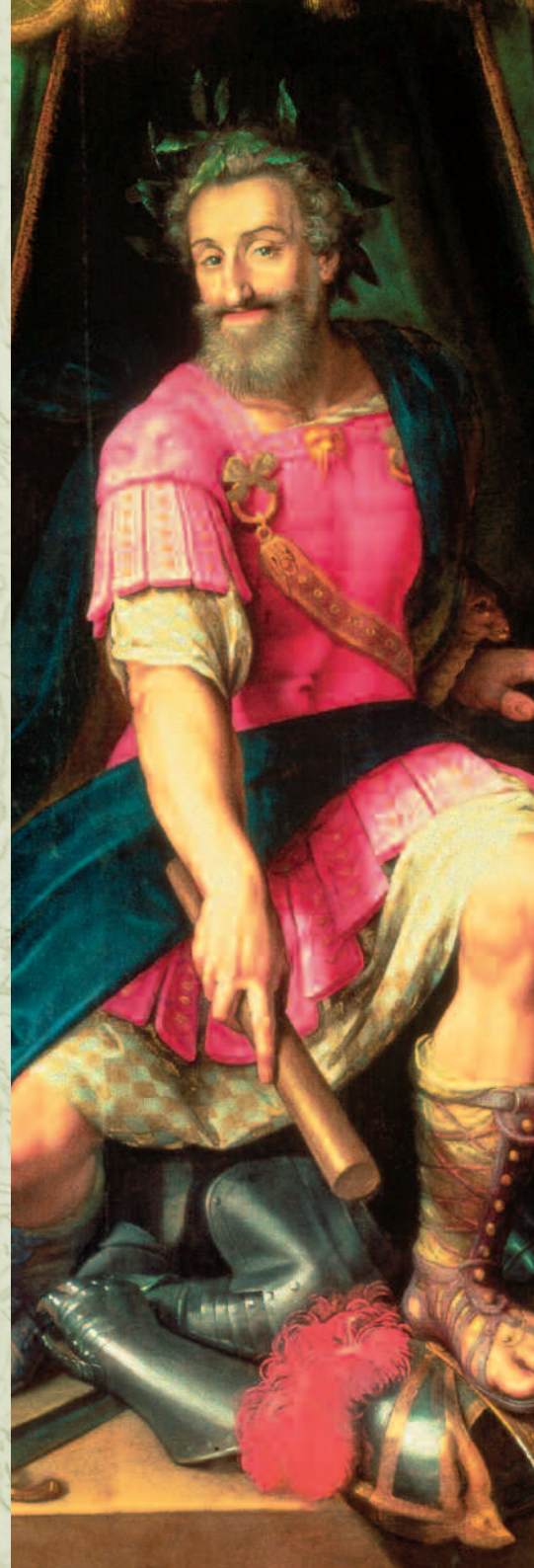
Renseignements et réservations

Service des publics : 05 59 82 38 02 - 05 59 82 38 07

Courriel : olivier.pouvreau@culture.gouv.fr
alain.gouaillardou@culture.gouv.fr

Fax : 05 59 82 38 18

Site internet : www.musee-chateau-pau.fr



De la forteresse au château

La ville de Pau doit son origine à la forteresse médiévale qui, déjà rénovée par Gaston Fébus au XIV^e siècle, fut transformée en château Renaissance par les vicomtes de Béarn devenus rois de Navarre. Les importants travaux réalisés au XIX^e siècle par les architectes épris d'histoire choisis par Louis-Philippe et Napoléon III, ont fait aussi de ce château un excellent témoignage interprétatif et décoratif des années 1840-1860.

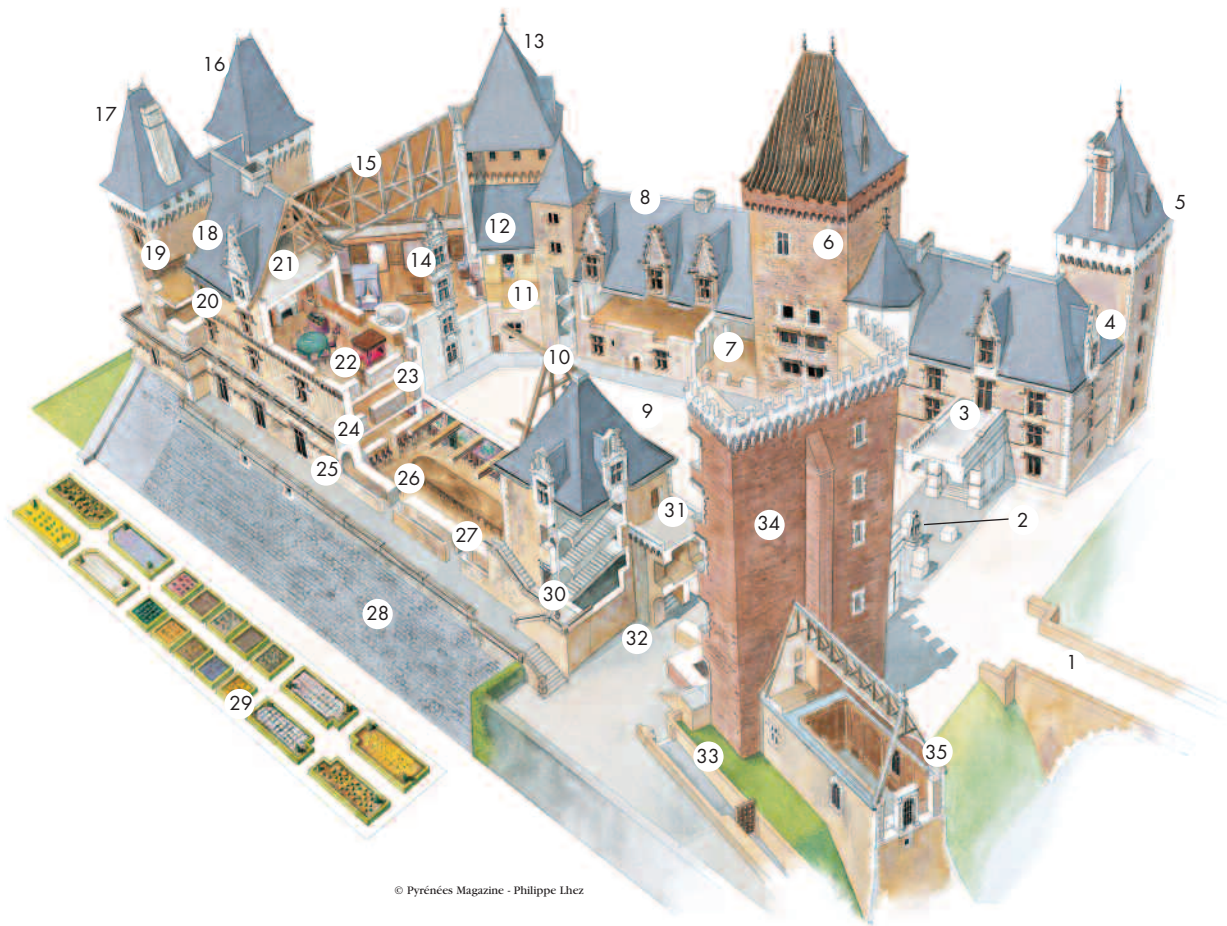
Sur les traces d'Henri IV

Né à Pau le 13 décembre 1553, celui que l'on se plaît à nommer le Béarnais hérita des territoires que lui transmirent sa mère Jeanne d'Albret et ses grands-parents (dont le chiffre orne encore l'escalier d'honneur Renaissance du château) Henri d'Albret et Marguerite d'Angoulême, la célèbre conteuse humaniste de *l'Heptaméron*. Les collections du musée rapprochent ces figures marquantes de l'histoire politique, religieuse et littéraire de la Renaissance, de celle du premier des Bourbons.

Décor et mémoire

Très attaché à la célébration des souvenirs historiques de la France, Louis-Philippe a voulu associer Pau, lié à la mémoire d'Henri IV, à un véritable programme artistique, contribution majeure à l'affirmation d'une légitimité politique. Et si le roi, qui suit personnellement les travaux de sa résidence béarnaise, ne peut s'y rendre lui-même, ses fils les ducs d'Orléans, de Nemours et de Montpensier y sont reçus solennellement.

Les grands fournisseurs de la Couronne ont créé, pour le château de Pau, un mobilier répondant au goût néo-gothique et néo-Renaissance alors en vogue qui compose le décor intact d'une demeure royale sous la Monarchie de Juillet.



- 1 Accès Est au château
- 2 Statue d'Henri IV par Barthélemy Tremblay et Germain Gissey, début XVII^e s.
- 3 Portique Napoléon III
- 4 Aile Napoléon III
- 5 Tour Napoléon III
- 6 Tour Montausier. Accueil du musée
- 7 Salles d'exposition
- 8 Aile Nord
- 9 Cour d'honneur
- 10 Escalier Billère
- 11 Cabinet de peintures XIX^e s.
- 12 Salle des Atours
- 13 Tour Billère
- 14 1^{er} étage Ouest. Appartements de l'Impératrice
- 15 Aile Ouest
- 16 Tour Louis-Philippe
- 17 Tour Mazères
- 18 Aile Sud
- 19 2^e étage. Cabinet Jeanne d'Albret
- 20 1^{er} étage. Cabinet de l'Empereur
- 21 Charpentes XV^e-XX^e s.
- 22 2^e étage. Chambre du roi
- 23 1^{er} étage. Salon de famille
- 24 Rez-de-chaussée. Salle des officiers de service
- 25 Lisses
- 26 Rez-de-chaussée. Salle des Cent Couverts
- 27 Terrasse
- 28 Talus
- 29 Jardins (façon Renaissance)
- 30 Escalier d'honneur
- 31 Passage Gaston Fébus
- 32 Accès Sud au château
- 33 Ancienne entrée fortifiée
- 34 Donjon Gaston Fébus
- 35 Chapelle