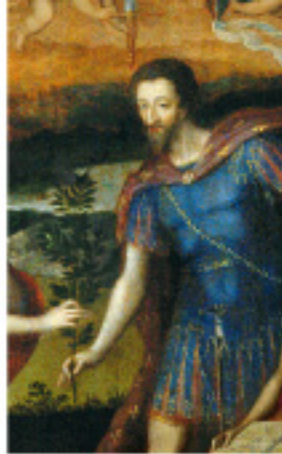


un souffle royal

réouverture
un souffle
des salles de peinture
XVI^e-XVII^e siècle
royal
au Musée national
du château de Pau

Le deuxième étage du musée national du château de Pau, où se trouvent les salles de peinture XVI^e-XVII^e siècles, a été fermé pendant plusieurs mois en raison des travaux de toiture du monument. A partir du 7 juin 2002, le public peut redécouvrir ces espaces dans une muséographie entièrement renouvelée.



La cinquantaine d'œuvres présentées, - des peintures, mais aussi des sculptures et objets d'art - compose un **portrait sensible et nuancé du roi Henri IV**. Dans le cabinet Bourbon, petit espace intime, les figures de l'enfance et de la jeunesse du prince de Navarre font écho à celles du nouveau roi à la conquête de son royaume. Dans la grande salle Marquet de Vasselot, le portrait se fait majestueux, plus officiel aussi. Henri de Navarre devient Henri IV de France et apparaît dans toute sa gloire de pacificateur d'un royaume déchiré, de restaurateur de la prospérité, de fondateur d'une nouvelle branche dynastique. Les arts, que le roi Bourbon protège et encourage, concourent à une glorification de sa personne, nouveau Mars vainqueur et magnanime.

Les figures historiques qui l'entourent éclairent celle du roi: son père, le fastueux Antoine de Bourbon, sa mère, Jeanne d'Albret, tête politique et âme du parti réformé, sa deuxième femme, Marie de Médicis, ses maîtresses, évoquées à travers la personnalité de Diane d'Andoins, dite Corisande, son ministre, Sully, fidèle d'entre les fidèles...

Les objets décoratifs qui complètent cette galerie de portraits d'un roi et de ses familiers, rappellent la fonction palatiale qui fut d'abord celle du musée. Une somptueuse tapisserie à or des Gobelins, le *vaisseau à l'ancre* (1669), un miroir de bois doré à angelots et fleurs du XVII^e siècle, un bureau Mazarin à marqueterie florale, de précieuses majoliques italiennes.



Récemment acquises ou restaurées, sorties des réserves ou prêtées par d'autres établissements, certaines de ces œuvres n'avaient pas encore été exposées.

En quittant ces salles, le visiteur emprunte des couloirs à l'atmosphère radicalement différente. Dans l'antichambre de Jeanne d'Albret, deux objets frappent le regard et l'imagination: une grande Crucifixion, huile sur toile du début du XVII^e siècle, où Henri IV est figuré en costume de sacre, et une tapisserie au petit point, représentation allégorique du salut de l'âme humaine. Ces œuvres d'une belle puissance sont autant d'**évoqueries de la mort tragique du roi mais aussi de la construction d'une légende**. C'est à un chatoulement de couleurs que les visiteurs sont enfin conviés. Les précieuses tapisseries des *Maisons royales* (1668-1682), qui ornent les murs du couloir du même nom, ont été conçues par la manufacture des Gobelins, comme une véritable célébration des fastes du roi-soleil. L'envoi à Pau de ces tapisseries au XIX^e siècle manifestait sans doute l'ambition des restaurations du monument sous Louis-Philippe: faire de ce château une maison royale à part entière.



Le musée national du château de Pau est ouvert tous les jours sauf les 1^{er} janvier, 1^{er} mai et 25 décembre.

HORAIRES :

Du 1^{er} novembre au 31 mars
9h30-11h45 et 14h00-16h15
Du 1^{er} avril au 14 juin
et du 16 septembre au 31 octobre
9h30-11h45 et 14h00-17h00
Du 15 juin au 15 septembre
9h30-12h15 et 13h30-17h45



Visite des nouvelles salles, en parcours guidé uniquement.

Deux formules sont proposées au visiteur:

VISITES GÉNÉRALES DU MUSÉE: assurées par les guides du musée
DURÉE: 1h environ. Groupes de 35 personnes maximum. Départ tous les quarts d'heure.
TARIFS: Gratuité: jusqu'à 18 ans et le 1^{er} dimanche de chaque mois, tarif réduit aux 18/25 ans, aux groupes de plus de 60 ans et les autres dimanches.

Plein tarif: 4,5 €

Tarif réduit: 3 €

Renseignements et réservations:
05 59 82 38 19

VISITES-CONFÉRENCES: assurées par une conférencière des musées nationaux
DURÉE: 1h ou 1h30

Groupes: à la demande, sur réservation préalable, au moins une semaine à l'avance.
TARIFS:

Groupe d'adultes (35 personnes maximum):
79 € pour 1h

117 € pour 1h30

Possibilités de tarifs réduits (renseignements à la caisse).

Forfait scolaire: 40 € pour 1h

50 € pour 1h30

A l'occasion de la réouverture de ces salles, un cycle de visites-conférences vous est proposé:
du 8 au 14 juin 2002, tous les jours à 14 h.

TARIFS: Gratuité: jusqu'à 13 ans.

Plein tarif: 4,5 €

Tarif réduit: 3 €

Renseignements et réservations:
05 59 82 38 02



renseignements pratiques